

ТЕСТУВАННЯ ТЕОРЕТИЧНИХ ЗНАНЬ УЧНІВ БАСКЕТБОЛ

Учні відповідають за запитання тестів у довільному порядку. Учитель за допомогою ключа правильність відповідей. За кожну правильну відповідь учні отримують по 2 бали.

Відповіді на тестові запитання

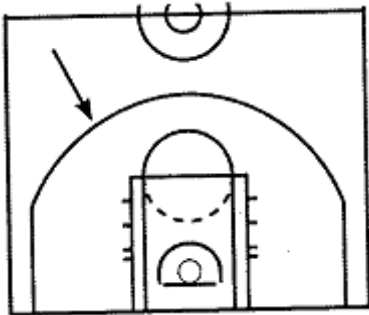
Запитання № картки	1	2	3	4	5	6
1	б	в	в	б	а	а
2	в	б	в	б	б	в
3	в	б	в	а	а	а
4	а	а	а	б	б	а
5	в	б	б	б	б	в
6	б	в	в	б	а	в
7	в	в	а	в	б	б
8	б	в	в	б	б	а
9	б	в	а	в	а	б
10	в	б	а	б	б	в

Картка №1

1. Скільки очок зараховують за влучення м'яча у кошик?

- а) 2;
- б) 1, 2 або 3;
- в) 2 або 3.

2. Що обмежує ця лінія?



- а) 3-секундну зону;
- б) межу зони захисту;
- в) лінію 3-очкового кидка.

3. Під час виконання штрафного кидка на бокових лініях 3-секундної зони перебувають:

- а) гравці обох команд;
- б) по двоє гравців кожної команди;
- в) троє захисників і двоє гравців нападу.

4. Що означає жест судді?

- а) Зараховано 3 очки;
- б) порушення правила 3-х секунд;
- в) демонстрація номера гравця.



5. Якими є розміри баскетбольного майданчика?

- а) 28 x 15 м;
- б) 24,5x13,5 м;
- в) 30 x 16 м.

6. Скільки разів дозволено торкнутися м'яча під час розігрівання спірного м'яча?

- а) Не більше ніж двічі;
- б) необмежену кількість разів;
- в) не більше одного разу.

Картка 2

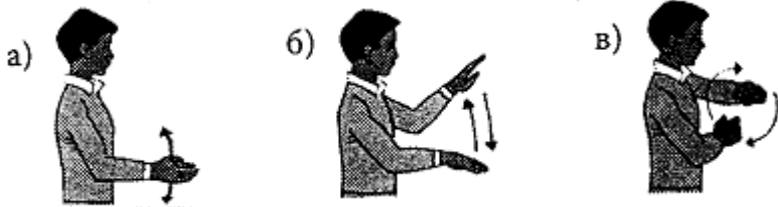
1. Як правильно виконані ведення м'яча?

- а) Ударом кисті по м'ячу;
- б) поштовхом м'яча кистю з широко розчепіреними пальцями;
- в) поштовхом м'яча кистю за рахунок плавного розгинання в ліктьовому і кистьовому суглобах.

2. Якій кількості гравців дозволено перебувати одночасно на майданчику?

- а) 7;
- б) 5;
- в) це залежить від рівня змагань.

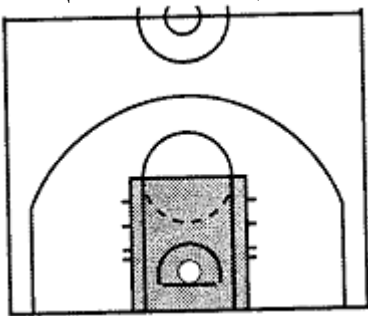
3. Який жест судді означає пробіжку?



4. Скільки дозволяється брати перерв під час гри?

- а) 2 в основний і 2 у додатковий час;
- б) по 2 у кожному періоді;
- в) 4 протягом гри.

5. Що означає ця зона?



- а) Зону штрафного кидка;
- б) 3-секундну зону;
- в) зону захисту.

6. Чи є порушенням правил, коли гравець випадково торкається м'яча ногою?

- а) Так;
- б) ні;
- в) на розсуд судді.

Картка 3

1. Коди м'яч вводять у гру через суддю?

- а) Після технічного або персонального фолу;
- б) на чужій половині майданчика;
- в) на чужій половині майданчика після технічного або персонального фолу.

2. Який гравець порушив правила в боротьбі за м'яч?

- а) Гравець у білій формі;
- б) гравець у темній формі;
- в) на розсуд судді.



3. Після якої кількості командних фолів пробивають, штрафні кидки?

- а) 5;
- б) 10;
- в) після 4 у кожному періоді.

4. Після виходу м'яча за лицьову та бокову лінію у межах 3-очкової лінії вкидання відбувається:

- а) із-за бічної лінії;
- б) із-за лицьової лінії;
- в) із кута майданчика.

5. Що означає жест судді?

- а) Тайм-аут;
- б) персональний фол;
- в) технічний фол.



6. Скільки часу дається гравцеві з м'ячем для переведення його з тилової до зони нападу?

- а) 8 с;
- б) час необмежений;
- в) 24 с.

Картка 4

1. Скільки штрафних кидків виконують після отримання фолу й зарахованого м'яча?

- а) 1;
- б) 2;
- в) 3.

2. Який гравець порушив правила боротьби за м'яч?



- а) Гравець у білій формі;
- б) гравець у темній формі;
- в) на розсуд судді.

3. Коли дозволено проводити заміну гравця?

- а) Коли м'ячем володіє його команда;
- б) у будь-який час;
- в) коли м'яч залишив межі поля.

4. Який жест судді означає затримку гравця?



5. Після якої кількості персональних фолів гравця вилучають із майданчика?

- а) 4;
- б) 5;
- в) 7.

6. Скільки часу відводять на атаку?

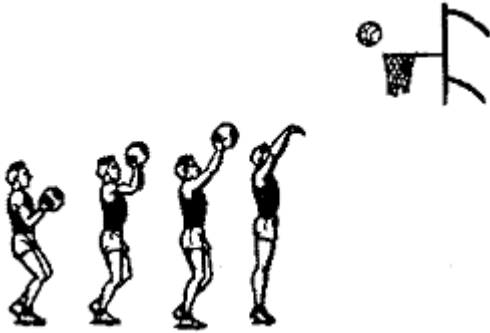
- а) 20 с;
- б) необмежену кількість часу;
- в) 24 с.

Картка 5

1. Кому зараховуюся очки, якщо гравець випадково влучає у свій кошик?

- а) Жодній команді;
- б) будь-якому гравцеві;
- в) капітанові суперника.

2. Який технічний елемент виконано?



- а) Кидок у стрибку;
- б) кидок обома руками від грудей;
- в) кидок обома руками від голови.

3. У який спосіб дозволено повертатися з м'ячем на місці?

- а) Переступаючи з ноги на ногу;
- б) не відриваючи від підлоги опорної ноги;
- в) стрибком.

4. Який жест судді означає «Зарахування 2 очок»?



5. Якими завширшки є лінії баскетбольного майданчика?

- а) 3 см;
- б) 5 см;
- в) можуть бути будь-якими.

6. Яку кількість додаткових періодів може призначити суддя?

- а) 1;
- б) 2;
- в) не регулюється; таку, що дозволить визначити переможця.

Картка 6

1. Гравець команди «Б» отримує фол після кидка гравцем команди «А».

М'яч не влучив у кошик. У такому випадку:

- а) команда «А» вкидає м'яч із-за бічної лінії;
- б) команда «А» виконує два штрафних кидки;
- в) команда «Б» укидає м'яч із-за бічної лінії.

2. Яке рішення повинен прийняти суддя, якщо під час невлучного штрафного кидка захисник перетнув лінію 3-секундної зони раніше, ніж м'яч залишив руки гравця який виконував кидок?

- а) Попередити захисника;
- б) зарахувати влучення м'яча;
- в) повторити штрафний кидок.

3. Що означає жест суді?

- а) Пробіжку;
- б) заміну;
- в) неправильне ведення.



4. Який технічний елемент виконано?

- а) Кидок у стрибку;
- б) кидок із 2 кроків;
- в) підбирання м'яча.



5. Скільки часу гравцеві нападу дозволено перебувати у штрафній зоні суперника?

- а) Не більше ніж 3 с;
- б) не більше ніж 5 с;
- в) необмежену кількість часу.

6. Якою є мінімальна кількість гравців команди для початку гри?

- а) 3;
- б) 4;
- в) 5.

Картка 7

1. Що означає жест судді?

- а) Залишення м'ячем меж майданчика;
- б) персональний фол без пробивання штрафного кидка;
- в) порушення правила «3 секунд».



2. Яке рішення повинен прийняти суддя, якщо фол відбувся проти гравця, який атакував і влучив м'ячем у кошик?

- а) Влучення не зарахувати й призначити два штрафних кидки;
- б) м'яч зарахувати; команда, яка захищалася, уводить м'яч із-за лицьової лінії;
- в) м'яч зарахувати; гравцеві нападу виконати один штрафний кидок.

3. Якою є тривалість перерви між додатковими періодами?

- а) 2 хв;
- б) 10 хв;
- в) 5 хв.

4. Який технічний елемент виконано?



- а) Вихід на вільне місце;
- б) обманливий рух;
- в) перехоплення м'яча.

5. На якій відстані від проекції кільця знаходиться лінія 3-очкових кидків?

- а) 6 м;
- б) 6,75 м;
- в) 7,25 м.

6. Гравець під час влучного 3-очкового кидка наступив на лінію. Скільки очок повинен зарахувати суддя?

- а) 3;
- б) 2;
- в) м'яч не зарахувати.

Картка 8

1. Який технічний елемент виконано?

- а) Кидок у стрибку;
- б) обманливий рух на кидок;
- в) передача м'яча.



2. Коли гравець отримує технічний фол, команда суперника отримує право на:

- а) укидання м'яча з-за бічної лінії;
- б) пробиття штрафних кидків;
- в) пробиття штрафних кидків і вкидання м'яча від середньої лінії.

3. Який жест судді означає «спірний м'яч»?



4. У який спосіб гравцеві дозволено діяти з м'ячем?

- а) Бити по м'ячу кулаком;
- б) котити м'яч;
- в) навмисно бити по м'ячу ногою.

5. М'яч переходить до тилової зони, якщо:

- а) перетинає середню лінію;
- б) торкається тилової зони;
- в) перетинає 3-секундну зону.

6. Чи зараховуються очки команді суперників, якщо гравець навмисно влучив м'ячем у власний кошик?

- а) Ні;
- б) так;
- в) на розсуд судді.

Картка 9

1. Які номери дозволено використовувати командам на своїй формі в офіційних змаганнях?

- а) 5-25;
- б) 4-15;
- в) 1-99.

2. Скільки часу надається для виконання штрафного кидка?

- а) Час необмежений;
- б) 3 с;
- в) 5 с.

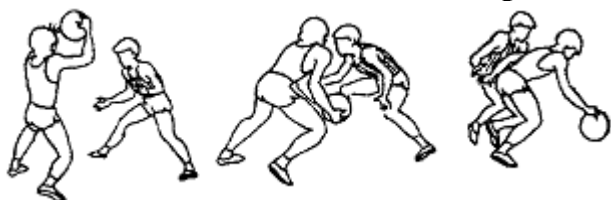
3. Гравець команди «Б» отримує фол після кидка гравцем команди «А», м'яч не влучив у кошик. Яким повинно бути рішення судді?

- а) Команда «А» вкидає м'яч із-за бічної лінії;
- б) команда «А» пробиває два штрафних кидки;
- в) команда «Б» вкидає м'яч із-за бічної лінії.

4. Із яким рахунком присуджується перемога команді, якщо команда суперника через 15 хв після початку гри відсутня або не може виставити на майданчик 5 гравців?

- а) 2 : 0;
- б) 10 : 0;
- в) 20 : 0.

5. Який технічний елемент зображено на малюнку?



- а) Вихід на вільне місце;
- б) перехоплення м'яча;
- в) обманливий рух.

6. Який жест судді означає персональну помилку?



Картка 10

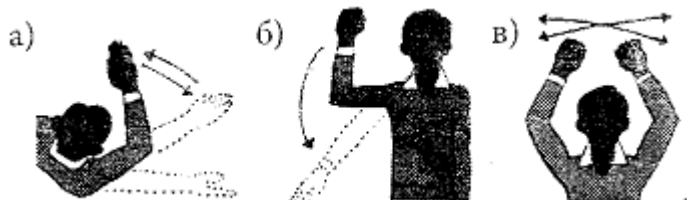
1. Коли м'яч застрягне між кошиком і щитом, суддя має призначити:

- а) укидання м'яча команді, яка нападає;
- б) укидання м'яча команді, яка захищається;
- в) альтернативне введення (команда, яка має право на почергове володіння м'ячем).

2. М'яч у повітрі перетнув лицьову лінію, але гравець, відштовхнувшись у стрибку у межах майданчика, повернув його назад. Чи залишив м'яч межі майданчика?

- а) Так;
- б) ні;
- в) на розсуд судді.

3. Який жест судді означає порушення обмежувальної лінії?



4. Гра завершилася з рахунком 48 : 48. Яке рішення має прийняти суддя?

- а) Оголосити про завершення гри;
- б) призначити додатковий час;
- в) визначити переможця за результатом пробиття штрафних кидків.

5. Чи вважається заслін правильним, якщо гравець, який його ставить, рухається?

- а) Так;
- б) ні;
- в) на розсуд судді.

6. Які технічні дії виконує гравець у темній формі?



- а) Обманливі рухи;
- б) захист зони;
- в) опіку гравця.